

EXPRESSION PLASTIQUE

NIVEAU 4°

ELEMENTS PLASTIQUES = qu'est-ce ?

ils constituent l'Alphabet du monde des images

Ce sont les points, les lignes, les surfaces, les formes, les couleurs, les matières et les volumes....

CARACTERE DES FORMES :

Les formes, les couleurs, influencent notre sensibilité.

Nous ressentons le calme ou l'agressivité de certaines formes ou couleurs. Nous ressentons la fragilité ou la force

Les formes, les signes plastiques sont directement liés à la nature des gestes qui les ont produits.

Des formes agressives sont produites par des gestes nécessairement agressifs.

Inversement il faut charger les gestes de toute l'agressivité pour produire des formes réellement agressives.

REACTIONS :

comment deux personnes peuvent-elles réagir lorsque elles se rencontrent ?

association, opposition, combat, affrontement, haine, pitié, réconfort, consolation, discussion ...

tous ces comportements peuvent se traduire plastiquement par des formes abstraites mais expressives.

COMBAT :

qu'est-ce qu'un combat ?

que se passe-t-il pendant un combat ?

que font les partenaires de ce combat ?

combien de temps, combien de place demande ce combat ?

AMITIE :

ATTENTION ! AMITIE n'est pas Amour

que fait ou ne fait pas un ami quand on a besoin de lui ?

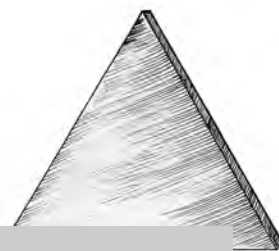
- SUJET :** chacun dispose de 2 triangles et de 2 cercles et de 2 feuilles
- 1 = sur la première feuille
avec un cercle et un triangle, organiser un COMBAT dans sa durée
(combat entre deux surfaces ou volumes, et non entre deux personnes pas de personnification, ni de bras, jambes, etc...)
- 2 = avec le cercle et le triangle qui restent, exprimer le mot AMITIE
à travers les comportements des deux surfaces l'une envers l'autre.

questions à se poser :

comment agir sur la forme, l'aspect, le graphisme, les couleurs, des cercles et triangles, et dans quel sens agir ?

comment exprimer le mouvement, la durée ?

Techniques :

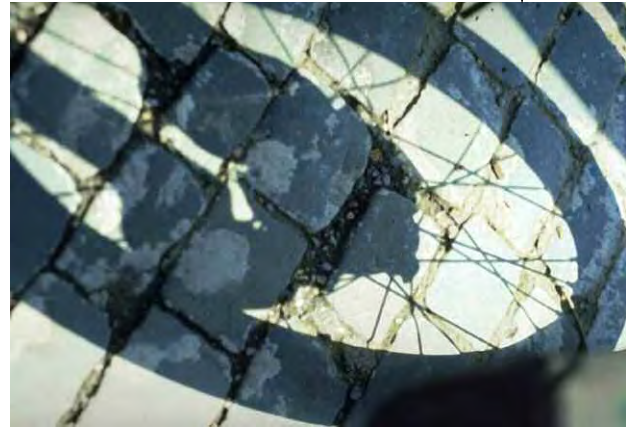


Eléments plastiques :

Ce sont les points, les lignes, les surfaces, les formes, les couleurs, les matières et les volumes...

foncé clair, lignes enchevêtrées

surfaces claires, foncées, lignes, matière...



Caractère des formes :

Le Scorpion de César est sculpté avec des formes métalliques agressives.

L'ours est sculpté dans de l'albâtre, avec des formes fluides qui s'accordent avec le vent ou la nage.



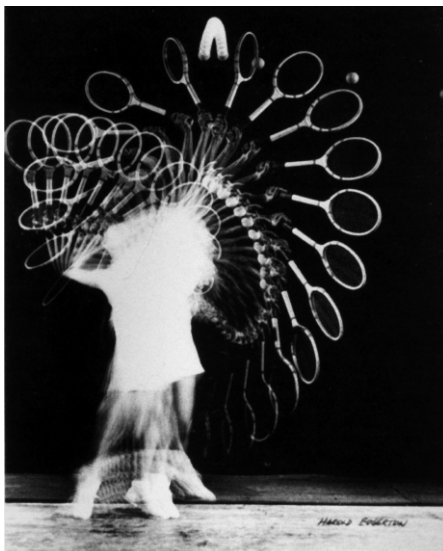
César



Pompon

Expression mouvement :

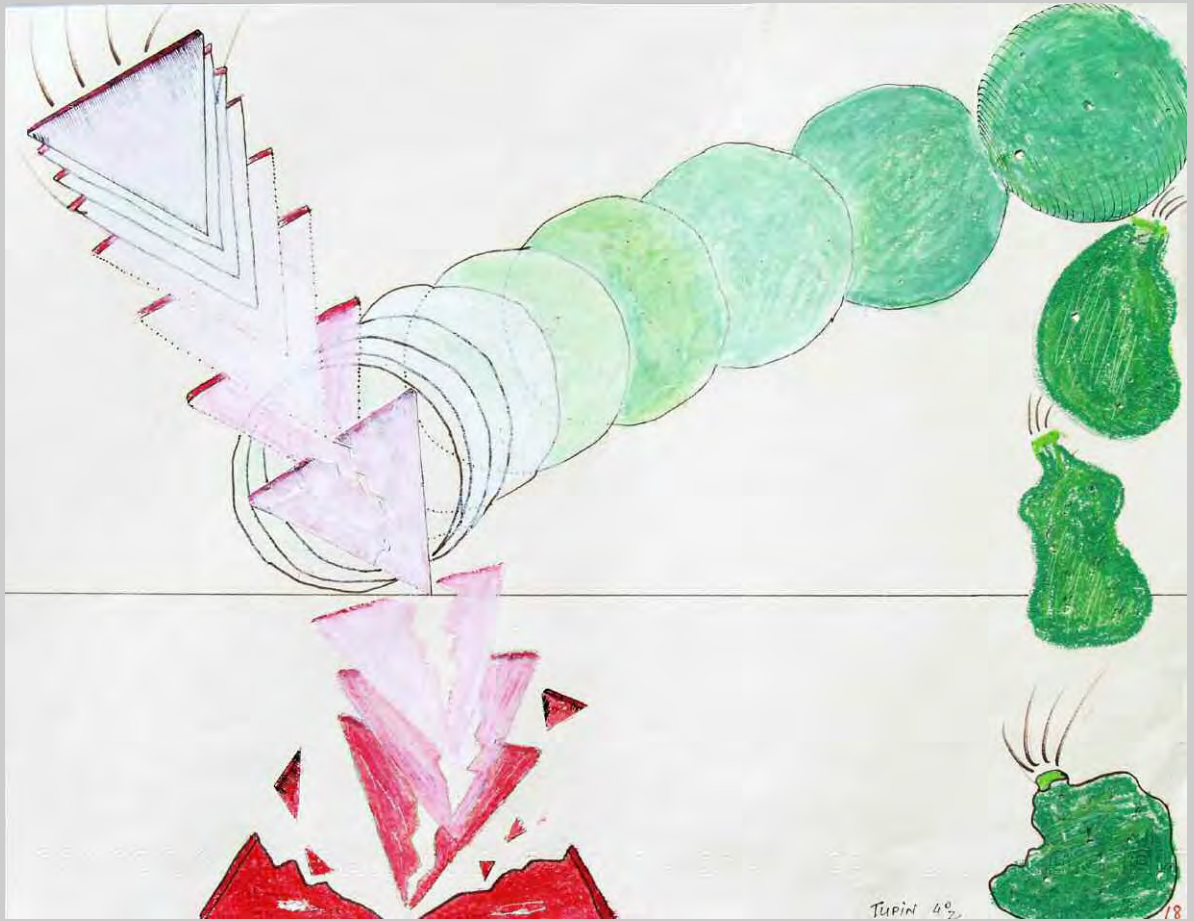
Chronophotographie d'un joueur de tennis, et personnage qui court.



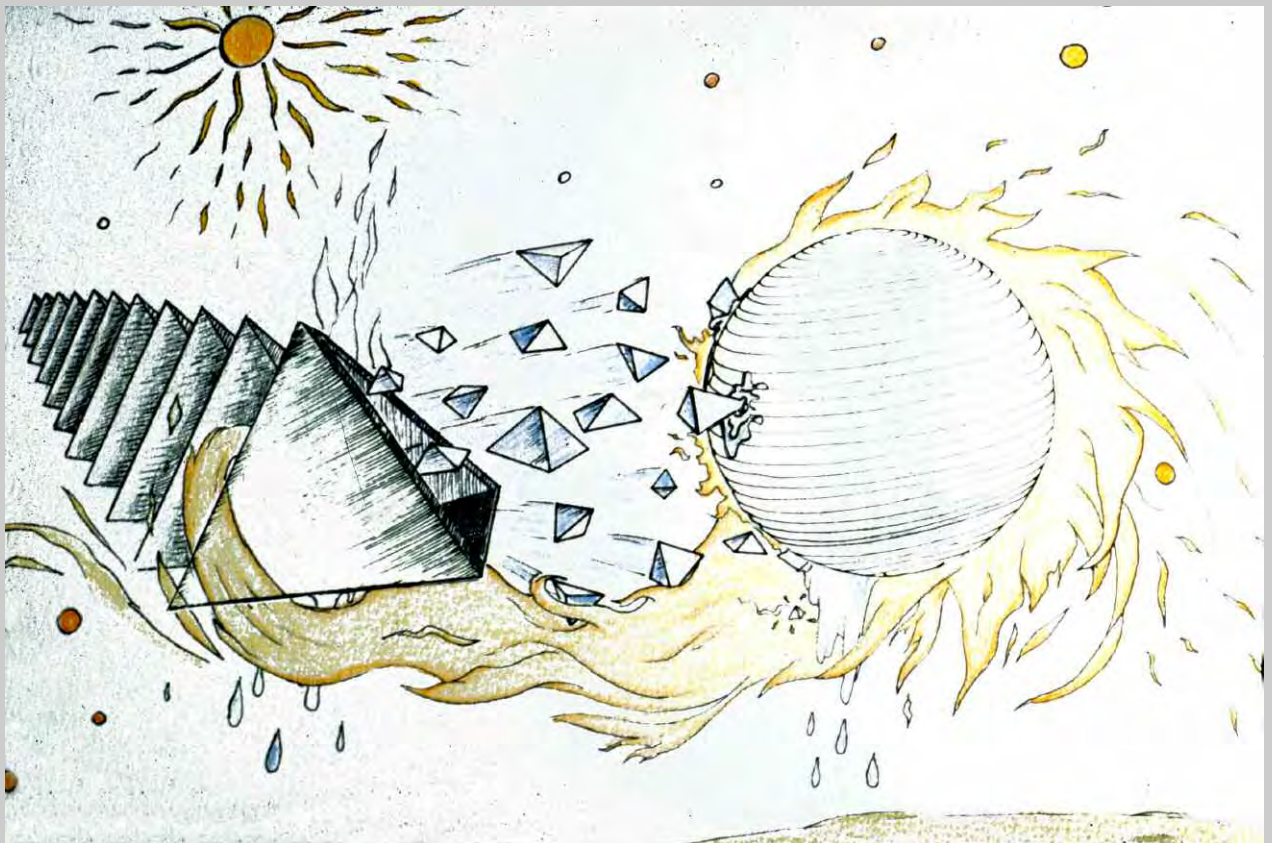
Edgerton



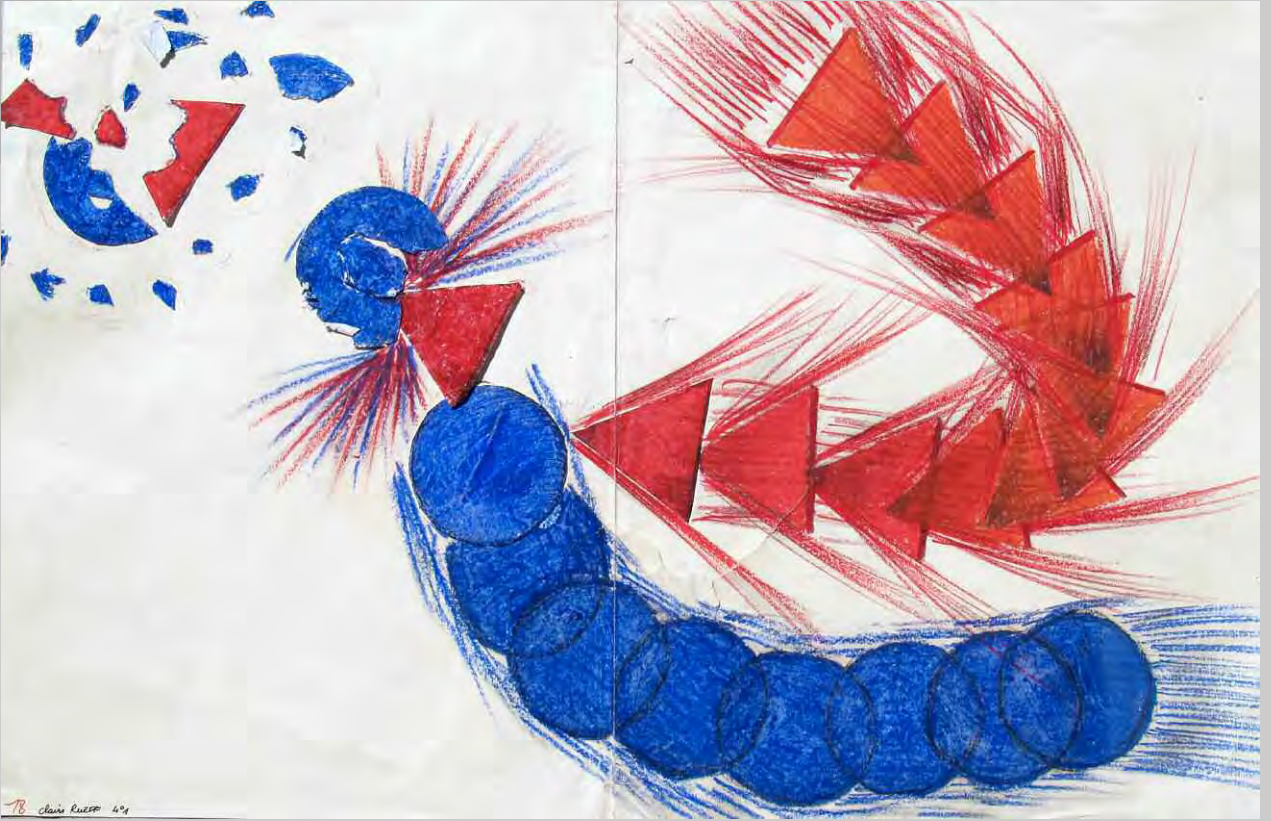
S. Heimbacher, Collège Foch 2002-03



Tupin Gwénaelle - 4°



Cyril Weissbecker - 4°



Ruff - 4°



Anonyme - 4°

S. Helmbacher, Collège Foch 2002-03