

ARCHITECTURE

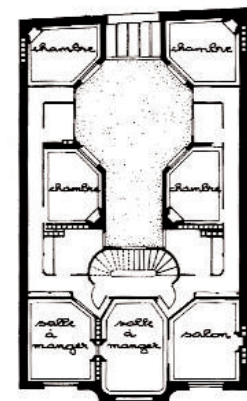
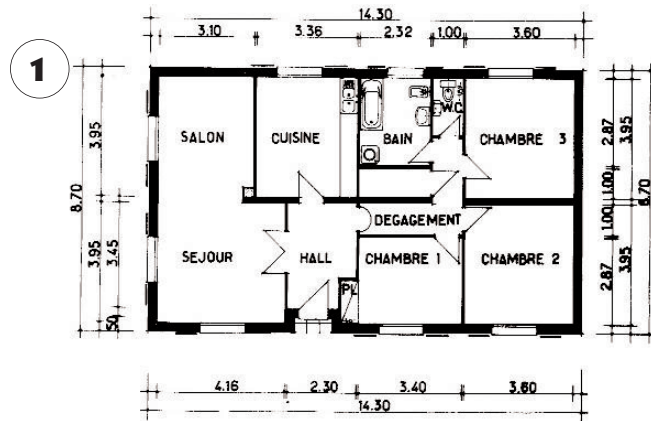
INITIATION - SUITE

1 - L'ARCHITECTURE C'EST DE L'ESPACE AMÉNAGÉ

Nous vivons dans des « boîtes », des espaces que, la plupart du temps, nous n'avons pu choisir. Ces espaces de vie sont constitués de boîtes assemblées appelées « parallépipèdes ». Voici quatre documents :
Un seul parmi eux répond à ce constat, lequel et pourquoi ?

OBSERVEZ :

les circulations (couloirs - entrée - hall)
Les ouvertures (portes fenêtres - introduction de lumière - respiration)
Structure : les pièces sont organisées sur un « squelette » lequel ?



1

OBSERVEZ :

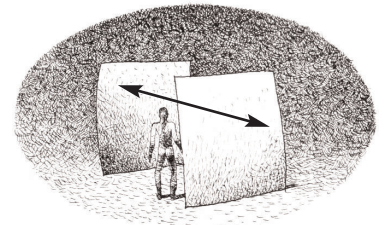
Les ouvertures (fenêtres - introduction de lumière - respiration)
l'orientation de l'espace,
Qu'y a-t-il de différent des appartements courants
dans ces deux documents photo ?



Axe avant arrière :

les murs d'une maison s'opposent à notre dynamique. Ils constituent autant une protection qu'une contrainte.

Dans les deux photos ci-dessous les murs sont-ils autant une entrave pour le corps ?



S. Heimbacher Collège Foch Strasbourg - 2003 - 2004



Les trois autres documents ont des caractéristiques particulières, inhabituelles dans l'architecture courante.

ARCHITECTURE

INITIATION

1 - L'ARCHITECTURE C'EST DE L'ESPACE AMÉNAGÉ

Sujet : Concevoir l'aménagement de l'espace d'un appartement F5 dans un espace donné de 8m sur 14m.

Contrainte : Pas de murs intérieurs perpendiculaires aux murs extérieurs.

Cherchez plusieurs formules avant de choisir celle qui vous semble la meilleure.
Attention il faut que l'ensemble soit agréable et pratique.

Echelle : 3,3 mm pour 1 m

2

Echelle : 1 cm pour 1 m

Nom :
prénom :

Classe:

Questions importantes =

Quelle est la largeur d'une porte intérieure ?

Quelle est la largeur d'une porte extérieure ?

Quelle est la largeur d'une fenêtre ?

Quelles autres largeurs peuvent vous être utiles ?

Comment faire pour accéder aux différentes pièces et pour circuler de façon pratique ?

Rechercher toutes solutions originales.

